

ELECTRA 5.0 Life

 **TENAX**
INTERNATIONAL
CLEANAIR SWEEPERS

The greatest threat to our planet is the belief that someone else will save it.

Robert Swan, british explorer

C'est la seule maison que nous avons
Este es el único hogar que tenemos



Chaque jour la pollution devient un problème plus grave et elle est partagée par l'ensemble de la population mondiale, avec des effets dévastateurs sur la nature qui nous entoure et des conséquences dangereuses sur notre qualité de vie.

Cette prise de conscience à inspiré l'esprit d'innovation de Tenax International depuis plus de 15 ans, visant à concevoir, projeter et fabriquer des solutions techniques respectueuses de l'environnement appliquées sur des machines de nettoyage urbain 100% électrique.

Essayons de travailler ensemble pour protéger la terre, cette planète unique et merveilleuse que nous considérons comme notre maison, et pour les générations futures.

La contaminación se está convirtiendo en un problema que se va agravando con el paso de los días. Es un problema que padece toda la población mundial, con efectos devastadores sobre nuestro entorno y consecuencias peligrosas sobre la calidad de nuestras vidas.

La gravedad de esta realidad ha inspirado el espíritu innovador de Tenax International durante más de 15 años, con el objetivo de diseñar, proyectar y fabricar soluciones técnicas respetuosas medio ambiente, aplicándolas a máquinas de limpieza viaria 100% eléctricas. Con esto contribuimos a proteger la tierra, un planeta único y maravilloso que consideramos nuestro hogar y el hogar de futuras generaciones.

E comme ENVIRONNEMENTAL

Tenax International incarne la philosophie "e" dans tous les aspects et toutes les étapes de son activité. Forte de ses 35 années d'expérience dans le domaine du balayage des routes, elle cherche à exploiter les meilleures technologies pour offrir à ses clients une gamme complète de solutions efficaces à zero impact environnemental. Déjà en 2003, elle a construit le premier modèle de balayeuse électrique au monde.



E de ECOLÓGICO

Tenax International encarna la filosofía "e" en todos los aspectos y etapas de su negocio. Gracias a sus 35 años de experiencia en equipos de barrido vial, busca explotar las mejores tecnologías para ofrecer a sus clientes una gama completa de soluciones con cero impacto medioambiental. Ya en 2003, Tenax lanzó un modelo pionero de barredora eléctrica a nivel mundial.

E comme ETHIQUE

Pour réduire son empreinte écologique, Tenax International produit sans polluer, grâce à ses installations photovoltaïques 50kW et sa position stratégique dans la Motor Valley, cœur de l'industrie automobile en Italie, pour obtenir les meilleurs composants au plus près.



E de ÉTICO

Para reducir su huella ecológica, Tenax International produce, sin contaminar, gracias a su planta fotovoltaica de 50 kW y a su posición estratégica en la Motor Valley, el corazón de la industria automovilística Italiana, consiguiendo localmente los mejores componentes.

E comme EQUAL

Tous les processus, au sein de Tenax International, sont optimisés selon les principes de "Lean manufacturing" et affinés par une amélioration continue, selon les préceptes Kaizen afin d'offrir également à ceux qui collaborent avec l'entreprise la meilleure expérience de travail possible, en respectant les normes ISO 9001 et 14001. Même à la fin de leur cycle de vie, les produits Tenax atteignent une éco-durabilité maximale, avec des composants recyclables de plus de 90%.



E de EQUIDAD

Todos los procesos, dentro de Tenax International, han sido optimizados de acuerdo con los principios de la "Lean manufacturing" y refinados por una mejora continua de acuerdo con los preceptos kaizen con el fin de ofrecer a sus colaboradores la mejor experiencia laboral posible, respetando las certificaciones de calidad ISO 9001 y 14001. Incluso al final de su ciclo de vida, los productos Tenax logran la máxima sostenibilidad ecológica, permitiendo reciclar hasta el 90% de sus componentes.

Tenax International est la première entreprise au monde née en Italie et dédiée à la conception et à la production de balayeuses et de laveuses de voirie à basse tension et véritablement 100 % électriques. Forte de plus de 35 années d'expérience et d'un bagage technique inestimable, avec plus de 700 machines vendues et entretenues dans 42 pays sur 5 continents, l'entreprise est spécialisée dans la réalisation de machines d'avant-garde alimentées par une énergie propre.

Tenax International, es la primera sociedad en el mundo nacida en Italia y dedicada a la concepción, diseño y producción de máquinas barredoras y baldeadoras de bajo voltaje y 100 % eléctricas de verdad.

Con más de 35 años de experiencia, un inestimable bagaje técnico y más de 700 máquinas vendidas y reparadas en 5 continentes y en más de 42 países, está especializada en la construcción de máquinas de última generación, alimentadas con energía limpia.



Nées pour être **ÉLECTRIQUES** Nacidas para ser **ELÉCTRICAS**

La philosophie "e" de Tenax International place la technologie respectueuse de l'environnement et la protection de l'environnement au cœur de son modèle industriel, en abordant des plans de développement et des directives pour le processus de production. La gamme de balayeuse 100% électriques Tenax est le résultat de l'intégration des concepts les plus évolués d'efficacité, d'économie et d'écologie.

La filosofía "e" de Tenax International pone la tecnología ecológica y la protección del medio ambiente en el corazón de su modelo industrial, abordando los planes de desarrollo y las directrices del proceso productivo. La gama de barredoras 100% eléctricas Tenax es el resultado de la integración de los conceptos más evolucionados de eficiencia, economía y ecología.

**48+48
Volt**



ecology
efficiency
economy



ecología
eficiencia
economía

- SÉCURITÉ ASSURÉE À 48 VOLT
- 100% ÉLECTRIQUE
- ZÉRO ÉMISSION
- RECYCLABLE AU 92%
- SILENCIEUSE
- PLUG & PLAY - ALIMENTÉE PAR BATTERIES GEL, PLOMB ACIDE, OU LITHIUM
- RECHARGEABLE PARTOUT
- 8 - 10 HEURES D'AUTONOMIE
- FIABLE ET PUISSANT
- INTUITIVE
- MAINTENANCE MINIMUM ET AUTODIAGNOSTIQUE
- COÛT DE RECHARGE MOYEN : 3 €



-
- *SEGURIDAD GARANTIZADA A 48 VOLTIOS*
 - *100% ELÉCTRICA*
 - *CERO EMISIONES*
 - *RECICABLE AL 92%*
 - *SILENCIOSA*
 - *PLUG & PLAY – ACCIONADO POR BATERÍAS DE GEL, PLOMO ÁCIDO O LITIO*
 - *RECARGABLE EN TODAS PARTES*
 - *8 - 10 HORAS DE AUTONOMÍA*
 - *FIABLE Y POTENTE*
 - *INTUITIVO*
 - *MANTENIMIENTO MÍNIMO Y AUTODIAGNOSIS*
 - *3 \$ PROMEDIO COSTE DE CARGA*

Map voltages

Mapa de voltajes

- 220 - 240V / 50Hz
- 220 - 240V / 60Hz
- 100 - 127V / 60Hz
- 100 - 127V / 50Hz





pour un monde plus beau,
plus propre, plus sûr

Depuis la publication de la directive européenne 2004/18/CE du 31 mars 2004, la question de l'impact environnemental sur l'administration publique, qui n'a pas encore été entendue, est aujourd'hui d'un grand intérêt. Grâce à la sensibilisation apportée par les médias et encouragée par l'application "Green Public Procurement", il existe une véritable course à l'application et au développement de technologies respectueuses de l'environnement, anticipée par Tenax International, aujourd'hui leader mondial incontesté dans ce domaine.

Déjà dans les villes les plus importantes du monde, les balayeuses électriques Tenax travaillent à zéro émission, remplaçant progressivement les matériels thermiques, plus coûteux et polluants, améliorant ainsi notre qualité de vie et notre environnement.

Por mundo más hermoso,
más limpio y más seguro

Desde la publicación de la Directiva Europea 2004/18 / CE el 31 de marzo de 2004, el tema del impacto ambiental en la administración pública que apenas había trascendido hasta ahora, es de gran interés en la actualidad. Gracias a la labor de concienciación de los medios de comunicación y alentada por la aplicación de la Contratación Pública Sostenible, existe una seria investigación sobre la aplicación y el desarrollo de las tecnologías ecológicas, anticipadas por Tenax International, y que hoy nos permite ser el líder indiscutible a nivel mundial. Actualmente, en las ciudades más importantes del mundo, las barredoras 100% eléctricas Tenax están trabajando con emisiones cero, y sustituyendo progresivamente equipos impulsados por motores contaminantes y costosos, mejorando así nuestra calidad de vida y el medioambiente urbano.





ONLY
63 dB



comme ecologie
de ecología

L'objectif final de la philosophie "e", entièrement adopté par Tenax, est de rendre le monde plus durable et vivable pour les générations futures. Pour cette raison, comparé à une balayeuse thermique traditionnelle, capable d'émettre plus de 37000 kg de CO₂ par an, la technologie zéro impact de Tenax élimine complètement les émissions de polluants, et les réduit considérablement lors du processus de production.



El objetivo final de la filosofía "e", abrazada en su totalidad por Tenax, consiste en hacer del mundo un lugar más sostenible y habitable tanto para nosotros como para generaciones futuras. Por esta razón, comparada con una barredora con motor tradicional, capaz de generar más de 37.000 kg de CO₂ al año, la tecnología de impacto cero de Tenax elimina por completo las emisiones contaminantes y las reduce drásticamente, incluso durante su proceso de producción.



37000 kg



3700
arbres
árboles



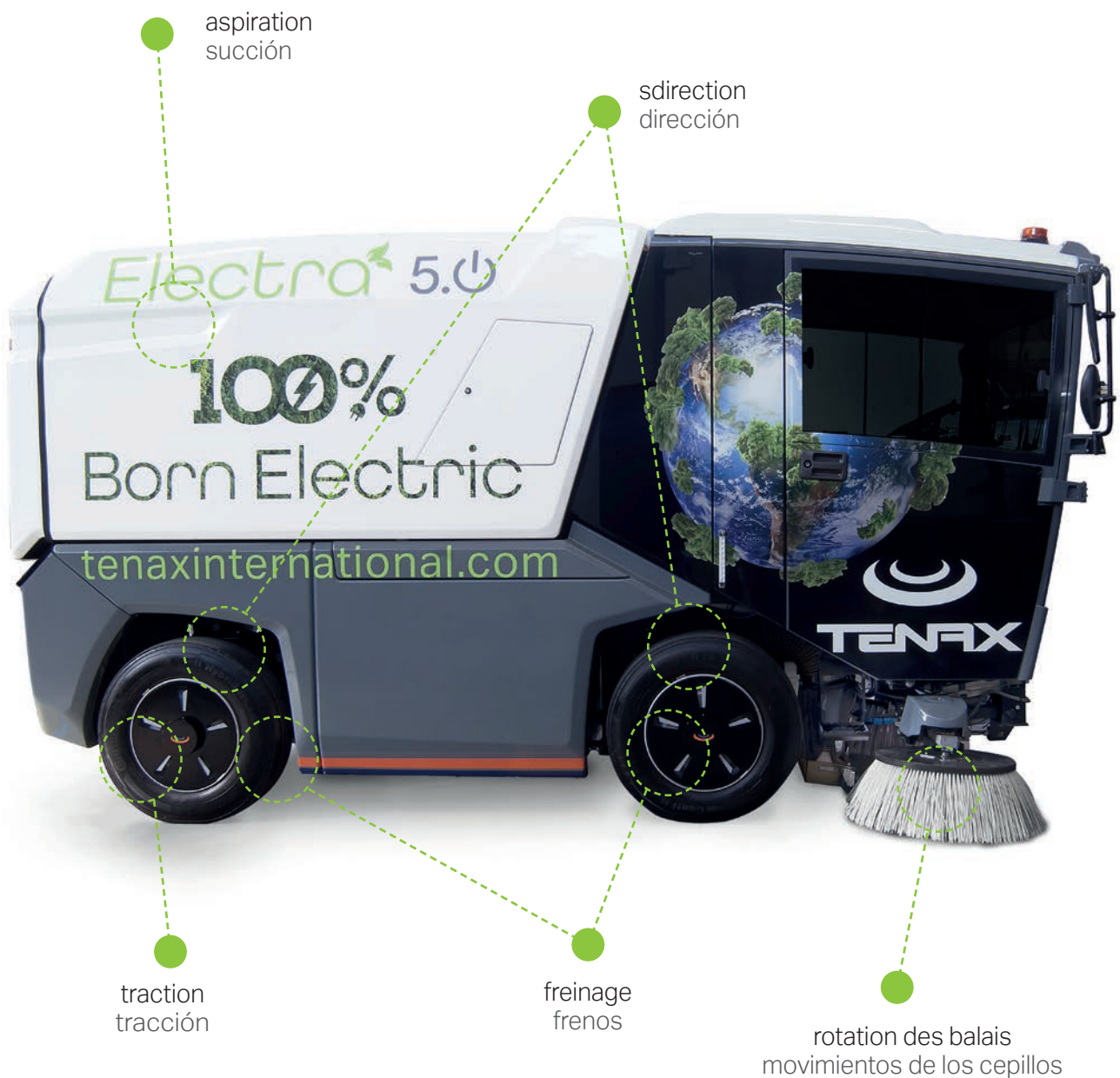
La quantité et la qualité des émissions sonores émises par une balayeuse de voirie, surtout la nuit, sont des éléments clés pour améliorer la qualité de vie des citoyens et des opérateurs, et donc une priorité pour Tenax. En éliminant les émissions sonores du moteur à combustion et en optimisant l'isolation interne et externe de la machine, Tenax réduit les émissions sonores de plus de 30% par rapport aux balayeuses thermiques conventionnelles.



La cantidad y la calidad de las emisiones acústicas emitidas por una barredora vial, especialmente por la noche, son elementos clave en la mejora de la calidad de vida de los ciudadanos y operarios, y por lo tanto una prioridad para Tenax. Mediante la eliminación de las emisiones acústicas de los motores diésel o gasolina y optimizando el aislamiento interno y externo de la máquina, Tenax reduce las emisiones acústicas en más del 30%, comparado con las barredoras convencionales.

Electra 5.0 life dans les versions Neo et Hydro, est composée de matériaux et de composants de haute qualité avec un accent particulier sur le poids et la fiabilité. Cela permet une capacité maximale et, en même temps, le choix du type de batterie la mieux adaptée aux besoins du client (acide, gel ou lithium). De plus, toutes les fonctions de la balayeuse sont pilotées exclusivement par des moteurs électriques, évitant ainsi les systèmes hydrauliques traditionnels qui sont moins efficaces et plus fragiles.

Electra 5.0 life están fabricadas con materiales y componentes de alta calidad con un énfasis especial en la distribución de pesos. Esto permite conseguir la capacidad máxima, y al mismo tiempo, la elección del tipo de baterías que más adecua a los requisitos del cliente (ácido, gel o litio). Además, todas las funciones de la barredora son accionadas exclusivamente por motores eléctricos, evitando así el uso de los sistemas hidráulicos tradicionales, ineficientes y frágiles.

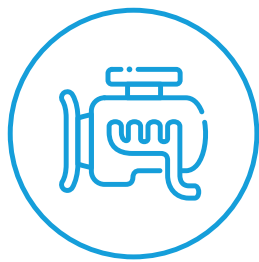




comme Efficacité de Eficiencia

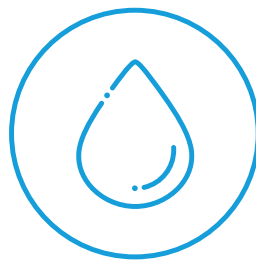
Les machines thermiques hydrostatiques, par leur nature, sont énergétiquement dispersives : en effet, la transformation déjà inefficace de l'énergie thermique en énergie mécanique et le passage de l'huile dans un circuit hydraulique réduit considérablement le rendement.

Las máquinas impulsadas por motores hidrostáticos son, por su naturaleza, energéticamente dispersivas: de hecho, a la ya ineficiente transformación de energía térmica a energía mecánica, se le suma el uso de un circuito hidráulico que reduce aún más el rendimiento.



ÉNERGIE THERMIQUE
ENERGÍA TÉRMICA

-40%



ÉNERGIE HYDRAULIQUE
ENERGÍA HIDRÁULICA

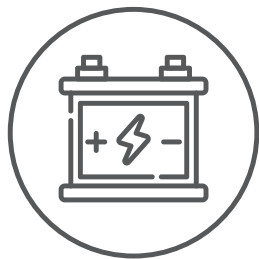
-30%



ÉNERGIE MÉCANIQUE
ENERGÍA MECÁNICA

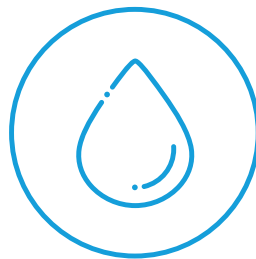
Remplacer uniquement le moteur thermique par une batterie n'est qu'une solution partielle.

La sustitución del motor por una batería es tan sólo una solución parcial



ÉNERGIE ÉLECTRIQUE
ENERGÍA ELÉCTRICA

-10%



ÉNERGIE HYDRAULIQUE
ENERGÍA HIDRÁULICA

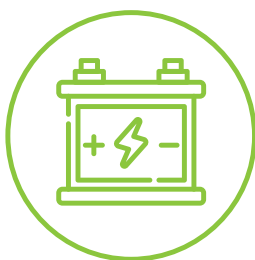
-30%



ÉNERGIE MÉCANIQUE
ENERGÍA MECÁNICA

Le secret des balayeuses Tenax, le cœur de notre succès, réside précisément dans l'efficacité énergétique: le courant accumulé dans les batteries alimente directement les organes mécaniques à travers des moteurs électriques.

El secreto de las barredoras Tenax, núcleo de nuestro éxito, reside precisamente en la eficiencia energética: la energía eléctrica acumulada en las baterías se suministra directamente a los órganos mecánicos de la máquina a través de motores sin ninguna transformación de energía adicional.



ÉNERGIE ÉLECTRIQUE
ENERGÍA ELÉCTRICA

-10%

RÉCUPÉRATION
RECUPERACIÓN



ÉNERGIE MÉCANIQUE
ENERGÍA MECÁNICA

Moins de pertes permettra une plus faible demande en énergie pour la machine, ce qui se traduira par une plus grande autonomie et des coûts d'exploitation et de maintenance réduits.

Un menor desperdicio de energía permitirá una menor demanda de energía de la máquina, lo que resulta en una mayor autonomía y una reducción de los costes de operación y mantenimiento.

les valeurs de la philosophie el valor de la filosofía



L'ensemble des choix et des comportements qui compose la philosophie "e" permet à Tenax d'offrir des solutions de nettoyage sans impacts, concrètes et efficaces qui améliorent la qualité de vie des usagers et des citoyens, tout en respectant les besoins de nos clients publics et privés en terme d'efficacité et économie.

El conjunto de opciones y comportamientos que generan la filosofía "e" permite a Tenax ofrecer soluciones de limpieza, concretas y eficaces, de impacto cero que mejoran la calidad de vida de los usuarios y de los ciudadanos. Al mismo tiempo, respetando las necesidades básicas de nuestros clientes públicos y privados, en términos de eficiencia y economía.

Les avantages sont nombreux et évidents:

Las ventajas son numerosas y sorprendentes:

Éliminer les émissions de CO2 pour réduire la pollution mondiale



Eliminación de las emisiones de CO2 para reducir la contaminación global

Améliorer la qualité de vie de l'opérateur et du citoyen



Mejora de la calidad de vida tanto del operario como del ciudadano

Réduire de plus de 30% les émissions sonores



Reducción de más del 30% de las emisiones acústicas

Améliorer l'image de l'environnement urbain



Mejora de la imagen del entorno urbano

Simplicité d'utilisation et confort de conduite



Simplicidad de uso y comodidad de conducción

Facilité de maintenance grâce à l'autodiagnostic et à la possibilité de un contrôle à distance



Facilidad de mantenimiento, gracias al autodiagnóstico y la posibilidad de la monitorización remota

Éliminer le risque de fuite d'huile hydraulique



Sin riesgo de fugas de aceite hidráulico

Économiser plus de 70% sur le coût de la maintenance



Ahorro de más del 70% de los costes de mantenimiento

Économiser plus de 90% sur le coût du carburant (diesel ou essence)



Ahorro de más de un 90% de los costes de combustible (diésel o gasolina)

Réduction du coût total de fonctionnement, qui permet un amortissement rapide de l'investissement



Reducción del Costo Total de Propiedad (TCO), que permite una rápida amortización de la inversión



Bienvenue dans l'univers de Tenax Link 2.0, le système de surveillance à distance qui porte l'efficacité de vos balayeuses et laveuses de voirie électriques à de nouveaux niveaux !

Tenax Link 2.0 est le système de surveillance à distance innovant de dernière génération, spécialement conçu pour la surveillance des balayeuses et laveuses 100 % électriques.

Grâce à un logiciel avancé et à l'enregistreur de données basé sur Linux, il est possible d'accéder immédiatement à une vue détaillée des principales fonctionnalités de la machine, en surveillant son utilisation et son niveau de maintenance.

De plus, grâce à la communication bidirectionnelle directe avec le Service Tenax, **Tenax Link 2.0** offre un support constant et réactif ainsi que la fiabilité maximale des véhicules grâce à la possibilité de consultation dans le "cloud" ; et grâce à des niveaux d'accès différenciés et personnalisables, il s'adapte parfaitement à divers besoins de surveillance.

¡Bienvenido al universo de Tenax Link 2.0, el sistema de monitoreo remoto que lleva la eficiencia de tus barredoras y baldeadoras eléctricas a nuevos niveles!

Tenax Link 2.0 es el innovador sistema de monitoreo remoto de última generación, diseñado específicamente para el monitoreo de barredoras y baldeadoras 100% eléctricas.

Gracias a un software avanzado y al registrador de datos basado en Linux, es posible acceder de inmediato a una visión detallada de las principales funciones de la máquina, monitoreando su uso y nivel de mantenimiento.

Además, gracias a la comunicación bidireccional directamente con el Servicio Tenax, **Tenax Link 2.0** ofrece un soporte constante y reactivo y la máxima confiabilidad de los vehículos a través de la posibilidad de consulta en la "nube"; y gracias a niveles de acceso diferenciados y personalizables, se adapta perfectamente a diversas necesidades de monitoreo.



Avec **Tenax Link 2.0**, il est possible d'accéder en temps réel à une large gamme de données essentielles pour optimiser les performances de vos balayeuses et laveuses électriques, notamment :

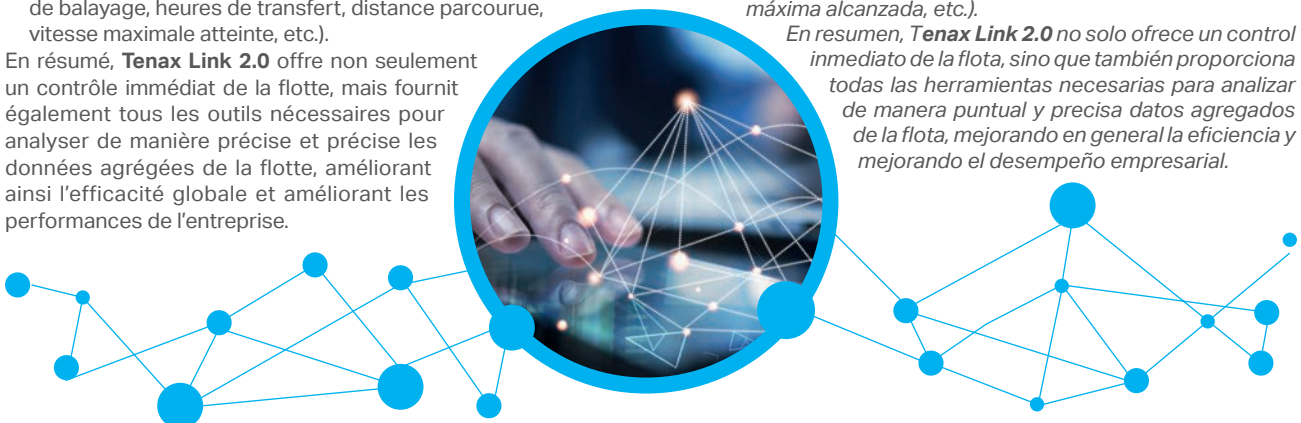
- Paramètres et historique d'utilisation de chaque véhicule : niveau de charge, besoins en maintenance, dysfonctionnements des éléments individuels, fonctionnalité des moteurs, pics d'absorption, suivi des chocs et des impacts pendant l'utilisation;
- Géolocalisation: via GPS, il est possible de contrôler la localisation de travail et le trajet de chaque véhicule ;
- Système de diagnostic : détection à distance des anomalies de fonctionnement et résolution à distance par le Service Tenax ;
- Possibilité de mise à jour et de personnalisation du logiciel installé sur le véhicule en temps réel ;
- Statistiques de fonctionnement et de travail (opérateur, heures de balayage, heures de transfert, distance parcourue, vitesse maximale atteinte, etc.).

En résumé, **Tenax Link 2.0** offre non seulement un contrôle immédiat de la flotte, mais fournit également tous les outils nécessaires pour analyser de manière précise et précise les données agrégées de la flotte, améliorant ainsi l'efficacité globale et améliorant les performances de l'entreprise.

Con **Tenax Link 2.0**, es posible acceder en tiempo real a una amplia gama de datos esenciales para optimizar el rendimiento de tus barredoras y baldeadoras eléctricas, incluyendo:

- Parámetros e historial de uso de cada vehículo: nivel de carga, necesidades de mantenimiento, mal funcionamiento de elementos individuales, funcionalidad de los motores, picos de absorción, seguimiento de golpes e impactos durante el uso;
- Geolocalización: a través de GPS, es posible controlar la ubicación de trabajo y la ruta de cada vehículo;
- Sistema de diagnóstico: detección remota de anomalías de funcionamiento y resolución remota por parte del Servicio Tenax;
- Posibilidad de actualización y personalización del software instalado en el vehículo en tiempo real;
- Estadísticas de funcionamiento y trabajo (operador, horas de barrido, horas de transferencia, distancia recorrida, velocidad máxima alcanzada, etc.).

En resumen, **Tenax Link 2.0** no solo ofrece un control inmediato de la flota, sino que también proporciona todas las herramientas necesarias para analizar de manera puntual y precisa datos agregados de la flota, mejorando en general la eficiencia y mejorando el desempeño empresarial.



ELECTRA 5.0 LiFe

L'Electra 5.0 est la première balayeuse compacte 100 % électrique avec une capacité de charge de 5 m³ et à zéro émission de CO₂.

La Tenax Electra 5.0 est en mesure de garantir une qualité et une fiabilité maximales, grâce à sa technologie exclusive 100 % électrique, fruit de plus de 15 ans d'expérience dans le monde des balayuses 100 % électriques. La Tenax Electra 5.0 garantit également une qualité de balayage attendue, un système d'aspiration extraordinairement puissant et une capacité de chargement élevée, des caractéristiques clés qui, associées à un confort unique, ainsi qu'à une stabilité et à une manœuvrabilité exceptionnelles, lui permettent de redéfinir les normes du marché.

- 100% électrique : 48 + 48 = 96 volts
- Cuve à déchets d'une capacité de 5,5 m³
- Certification E United PM 2,5 - 10
- Suspensions pneumatiques indépendantes sur les quatre roues
- Freins avant et arrière avec récupération d'énergie, direction assistée
- Quatre roues directrices en mode travail
- Graissage centralisé (sans pompe)
- Pneus radiaux
- Prédiposition pour connexion de 1,5" femelle pour remplissage avec borne incendie
- Serrage des écrous de roue
- Avertisseur sonore de marche arrière autonome de type Brigade
- Vitesse de transfert de 40 km/h
- Cabine : en aluminium avec deux sièges amortis et rabattables, position de conduite côté droit ou gauche, siège pneumatique à trois points pour le conducteur et le passager, kit de prédiposition prise 12 V dans la cabine, climatisation et chauffage électriques avec filtre anti-pollution ; système audio Pioneer avec écran tactile, Bluetooth, DAB, DAB+, Radio numérique avec connexion USB pour prise en charge d'Apple Car Play, Android Auto et Mirroring USB pour Android, moniteur LCD + caméra arrière + caméra et phare LED sur la bouche d'aspiration, 2 extincteurs à poudre de 2 kg chacun, compartiment à outils avec repose-pied intégré, sac de rangement central, rétroviseurs chauffants, rétroviseurs grand angle pour les balais latéraux, feux de travail dans la cabine, sur la bouche d'aspiration et sur les balais latéraux, feux LED avant et arrière.
- Batteries : Lithium LiFe PO4 avec système de conditionnement et de chauffage, chargeur embarqué avec prise Mennekes de type 2 pour recharge depuis une borne de 22 kW AC.
- Système de balayage : inclinaison électrique des balais, largeur de balayage de 2 350 mm avec balais de 850 mm, système "one-touch", conteneur de déchets et bouche d'aspiration en acier inoxydable AISI 304, pédale pneumatique pour la collecte de déchets volumineux, portes latérales de chargement, déchargement en hauteur, pompe de secours pour lever manuellement le conteneur, télécommande pour le déchargement.
- Connectivité : prédiposition du système de géolocalisation client, Tenax Link 2.0 (carte SIM de données, utilisation de la plateforme incluse pendant 24 mois).





Electra 5.0 es la primera barredora vial compacta 100 % eléctrica con una capacidad de carga de 5 m³ y cero emisiones de CO₂.

Tenax Electra 5.0 garantiza la máxima calidad y fiabilidad, gracias a la exclusiva tecnología 100 % eléctrica, resultado de más de 15 años de experiencia en el mundo de las barredoras 100 % eléctricas. Tenax Electra 5.0 también garantiza una calidad de barrido excelente, un sistema de aspiración extraordinariamente potente y una gran capacidad de carga, características clave que, junto con el confort único y la excepcional estabilidad y maniobrabilidad, le permiten redefinir los estándares del mercado.

- 100% eléctrica: 48 + 48 = 96 Volt
- Tolva con capacidad de 5,5 m³
- Certificación E United PM 2,5 - 10
- Suspensión neumática independiente en las cuatro ruedas
- Frenos delanteros y traseros con recuperación de energía, dirección asistida
- Cuatro ruedas direccionales en modo de trabajo
- Engrase centralizado (sin bomba)
- Neumáticos radiales
- Preparación para conexión de 1,5" hembra para llenado con hidrante
- Apretado de tuercas de rueda
- Aviso acústico de marcha atrás autoajustable tipo Brigade
- Velocidad de transferencia de 40 km/h
- Cabina: de aluminio con dos asientos amortiguados y abatibles, posición de conducción en el lado derecho o izquierdo, asiento neumático de tres puntos para el conductor y el pasajero, Kit de preparación de toma de 12 V en la cabina, aire acondicionado y calefacción eléctricos con filtro antipolen; sistema de audio Pioneer con pantalla táctil, Bluetooth, DAB, DAB+, Radio Digital con conexión USB para soporte de Apple Car Play, Android Auto y Mirroring USB para Android, monitor LCD + cámara trasera + cámara y faro LED en la boca de aspiración, 2 extintores de polvo de 2 kg cada uno, compartimento de herramientas con reposapiés integrado, bolsa de almacenamiento central, espejos retrovisores calefactados, espejos de ángulo muerto para las escobillas laterales, luces de trabajo en la cabina, en la boca de aspiración y en las escobillas laterales, luces LED delanteras y traseras.
- Baterías: Litio LiFe PO₄ con sistema de acondicionamiento y calefacción, cargador a bordo con toma tipo 2 de Mennekes para recarga desde una columna de 22 kW AC.
- Sistema de barrido: inclinación eléctrica de las escobillas, ancho de barrido de 2.350 mm con escobillas de 850 mm, sistema "one-touch", contenedor de residuos y boca de aspiración de acero inoxidable AISI 304, pedal neumático para la recogida de residuos voluminosos, puertas laterales de carga, descarga en altura, bomba de emergencia para levantar manualmente el contenedor, control remoto para la descarga.
- Conectividad: preparación del sistema de geolocalización del cliente, Tenax Link 2.0 (SIM de datos, uso de la plataforma incluido durante 24 meses).

OPTIONAL

Batteries lithium LiFe PO4 48 V + 48 V - 169 kW - 1.760 Ah <i>Baterías de Litio LiFe PO4 LiFe PO4 48 V + 48 V - 169 kW - 1.760 Ah</i>	●
Batteries lithium LiFe PO4 48 V + 48 V - 126 Kw - 1.320 Ah <i>Baterías de Litio LiFe PO4 48 V + 48 V - 126 Kw - 1.320 Ah</i>	●
Chargeur triphasé pour recharge rapide CC 32 kW, Input 380 Volt- 64A - Pour batteries lithium - à utiliser uniquement dans les zones intérieures ou couvertes <i>Cargador externo trifásico para recarga rápida CC 32 kW, Input 380 Volt- 64A - Para baterías de litio -para uso exclusivo en zonas interiores y cubiertas</i>	●
Cable de connexion pour kit chargeur embarqué type 2- prise industrielle 380 Volt 32 A <i>Cable de conexión para Kit Cargador a bordo tipo 2- enchufe industrial 380 Volt 32 A</i>	●
Vitesse de déplacement limitée à 25 km/h <i>Velocidad de desplazamiento limitada a 25 km/h</i>	●
Siège conducteur à gauche <i>Asiento conductor lado izquierdo</i>	●
Kit preparation options à l'avant de la machine <i>Kit predisposición opcionales delanteras</i>	●
Troisième balai frontal <i>Tercer cepillo delantero</i>	●
Caméra frontale sur la partie supérieure de la cabine en liaison avec l'écran multivision <i>Caméra delantera sobre la cabina con pantalla multivisión</i>	●
Caméra 360° avec l'écran multivision <i>Caméra 360° con pantalla multivisión</i>	●
Tuyau d'aspiration latéral <i>Tubo de succión lateral</i>	●
Système de recyclage de l'eau de la cuve <i>Sistema de recirculación de agua</i>	●
Pompe haute pression 15 L -150 Bar avec tuyau de 10 m et lance de lavage <i>Bomba de lavado de alta presión de 15 L -150 Bar con manguera de 10 m y lanza de alta presión</i>	●
Deux Pompes haute pression 15 L -150 Bar avec tuyaux de 10 m et lances de lavage <i>2 bombas de lavado de alta presión de 15 L -150 Bar con mangueras de 10 m y lanzas de alta presión</i>	●
Enrouleur automatique avec tuyau flexible 10 M <i>Carrete con tubo flexible de 10 M</i>	●
Rampe de lavage à l'avant (alternativement à la troisième brosse et seulement avec pompe haute pression 15 L-150 Bar) <i>Barra de baldeo delantera (como alternativa al tercer cepillo y solo en combinación con bomba de lavado de alta presión de 15 L-150 Bar)</i>	●
Rampe de lavage à l'arrière (alternativement à la troisième brosse et seulement avec pompe haute pression 15 L-150 Bar) <i>Barra de baldeo trasera (como alternativa al tercer cepillo y solo en combinación con bomba de lavado de alta presión de 15 L-150 Bar)</i>	●

OPTIONAL

Potence de lavage avec enrouleur de 10 M (seulement avec pompe haute pression 15 L-150 Bar) <i>Pertiga posicionada con carrete de 10 M (solo en combinación a la bomba de lavado de alta presión de 15 L -150 Bar)</i>	●
Double potences de lavage sur le côté droit/gauche avec enrouleur de 10 M (seulement avec pompe haute pression 15 L-150 Bar) <i>Doble Pertiga posicionada en el lado derecho/ izquierdo con carrete de 10 M (solo en combinación a la bomba de lavado de alta presión de 15 L -150 Bar)</i>	●
Système double avec réservoir d'eau propre supplémentaire de 750 L <i>Sistema dual con tanque de agua adicional de 750 L</i>	●
Système de chloration manuel <i>Sistema de cloración manual</i>	●
Système de nettoyage automatique de la turbine <i>Sistema de limpieza automático de la turbina</i>	●
Kit préparation pour installation des outils de nettoyage sur la droite <i>Kit lateral derecho alojamiento herramientas de limpieza</i>	●
Kit préparation pour installation des outils de nettoyage sur la gauche <i>Kit lateral izquierdo alojamiento herramientas de limpieza</i>	●
Troisième siège central <i>Tercer asiento central</i>	●
Capteurs arrières de recul <i>Sensores de aparcamiento traseros</i>	●
Système de contrôle de la pression des pneumatiques TPMS <i>Sistema de control de presión de los neumaticos TPMS</i>	●
Trousse de premiers soins (installable en la cabine) <i>Kit de primeros auxilios</i>	●
Roue de secours + cric de levage <i>Rueda de repuesto + gato</i>	●
Feu de travail LED arrière installé sur la porte arrière (1 unité) <i>Luz LED instalada sobre la puerta trasera (1 unidad)</i>	●
Avertisseur sonore type Sesaly <i>Kit avisador acústico bitonal tipo Sesaly</i>	●
Cales de roue (2 unités) <i>Conos de bloqueo ruedas (2 unidades)</i>	●
Graissage automatique centralisée <i>Sistema de engrase automático centralizado</i>	●
Désactivation manuelle gyrophares <i>Desconexión manual girofaros superiores</i>	●
Marquage personnalisé <i>Rotulación personalizada</i>	●
Peinture personnalisée <i>Pintura cabina personalizada</i>	●



DIMENSIONS / DIMENSIONES

Longueur <i>Longitud</i>	5.080 mm
Largeur <i>Anchura</i>	2.000 mm
Hauteur <i>Altura</i>	2.700 mm
Pas <i>Paso</i>	2.350 mm

POIDS / PESO

Poids réduit avec charge utile maximale <i>Peso reducido con carga útil máxima</i>	
Poids maximal <i>Peso máximo</i>	10.500 Kg

TRACTION / TRACCIÓN

100% électrique <i>100% eléctrica</i>	
Batteries au Lithium LiFe P04 <i>Baterías de Litio LiFe P04</i>	48+48 V 1.760 A 48+48 V 1.760 A

AUTONOMIE DE TRAVAIL / <i>AUTONOMÍA DE TRABAJO</i>	9/10 heures -h
---	----------------

SYSTEME DE DIRECTION / SISTEMA DE DIRECCIÓN

Servodirection assistée par pompe hydraulique sur les deux axes
Dirección asistida por bomba hidráulica en ambos ejes

SYSTÈME DE FREINAGE/ROUES / SISTEMA DE FRENADO

Frein hydraulique avec pompe à double circuit
Freno hidráulico con bomba de doble circuito
Freins avant à disque
Frenos de disco delanteros
Freins arrière à disque en bain d'huile
Frenos de disco en baño de aceite en traseros

PNEUMATIQUES / NEUMÁTICOS

Pneus radiaux <i>Neumático radiales</i>	265/70 R19.5
--	--------------

SUSPENSIONS / SUSPENSIONES

Ressorts pneumatiques et amortisseurs
Amortiguadores de aire y amortiguadores

SYSTEME D'HUMECTAGE / SISTEMA DE CONTROL DE POLVOS

720 L
Acier inoxydable AISI 304
Acero Inoxidable AISI 304

CUVE À DÉCHETS / TOLVA DE RESIDUOS

5 m³
Acier inoxydable AISI 304
Acero Inoxidable AISI 304

PERFORMANCES / PRESTACIONES

Vitesse <i>Velocidad</i>	0 - 40 kmh
Capacité de gravissement <i>Capacidad de subida</i>	35%
Largeur de balayage <i>Anchura de barrido</i>	2.400 mm
Rendement horaire <i>Rendimiento horario</i>	48.000 m ² /h





Via Balduina, 3 - 42010 Rio Saliceto (RE) Italy
Tel: +39 0522/699421 - Fax: +39 0522/649453
info@tenaxinternational.com
www.tenaxinternational.com

